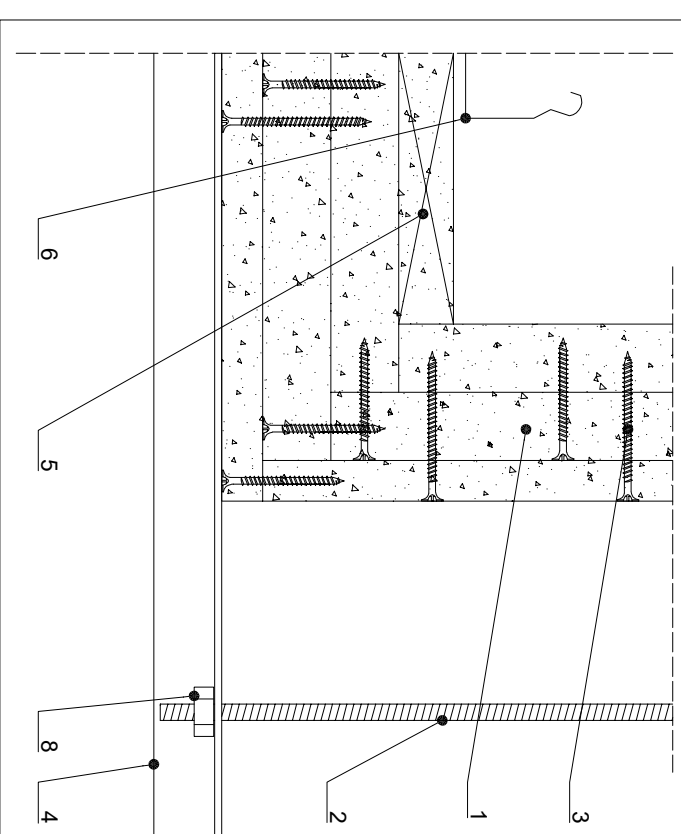
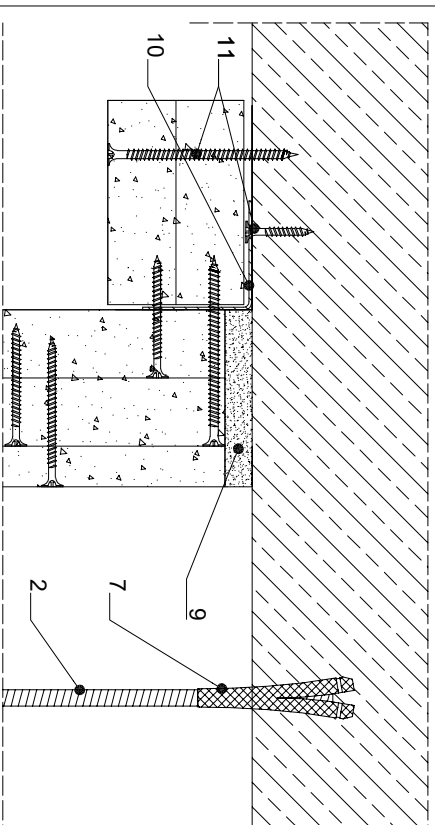


1. Płyta RIGIPS GLASROC F (Ridurł) gr. 30+20+15 mm
2. Pręt gwintowany M10 w rozstawie co 600 mm
3. Wkręty Ridurł  $\varnothing$  3,5 x 40 w rozstawie co 100 mm
4. Podpora obudowy (co najmniej ceownik 40x20x3 mm) w rozstawie co 1000 mm
5. Listwa z płyt GLASROC F (Ridurł) o szerokości 100 mm i gr. 25 mm w rozstawie co 600 mm

6. Trasa kablowa
7. Tuleja rozprężna M10
8. Nakrętka M10 z podkładką  $\varnothing$  10,5
9. Masa szpachlowa RIGIPS VARIO
10. Kątownik stalowy ocynkowany 40x40x1 mm
11. Wkręty do betonu w rozstawie co 500 mm
12. Pasy z płyt RIGIPS GLASROC F (Ridurł) gr. 15 mm i szerokości 150 mm stosowane na łączeniu płyt
13. Pasy z płyt RIGIPS GLASROC F (Ridurł) gr. 15 mm i szerokości 75 mm wzmacniające naroże



Saint-Gobain Construction Products Polska Sp. z o.o.  
Budynek 9, ul. Opatowska 9, 02-677 Warszawa  
Biurowa Działalność Techniczna: 800 163 121  
E-mail: [osrodek\\_tekniczny@stg-pl.com](mailto:osrodek_tekniczny@stg-pl.com)  
Rigips®  
BDO 000009702

Opis:

Lokalizacja:

Tytuł rysunku:

Kanal kablowy (60 min). Obudowa trójściana, jednowarstwowa. Przekrój poprzeczny i szczegóły.

Data:

Skala:

Nr detalu:

Opis:

1:5 / 1:2

5.41.11/12

Opis: